



Stanoviště č. 1

Urči sokolovitého dravce.

Správná odpověď: P 5 Poštolka obecná
čeleď sokolovití

Ostatní možnosti:

káně rudoocasá čeleď krahujcovití
výr velký čeleď puštíkovití, řád sovy

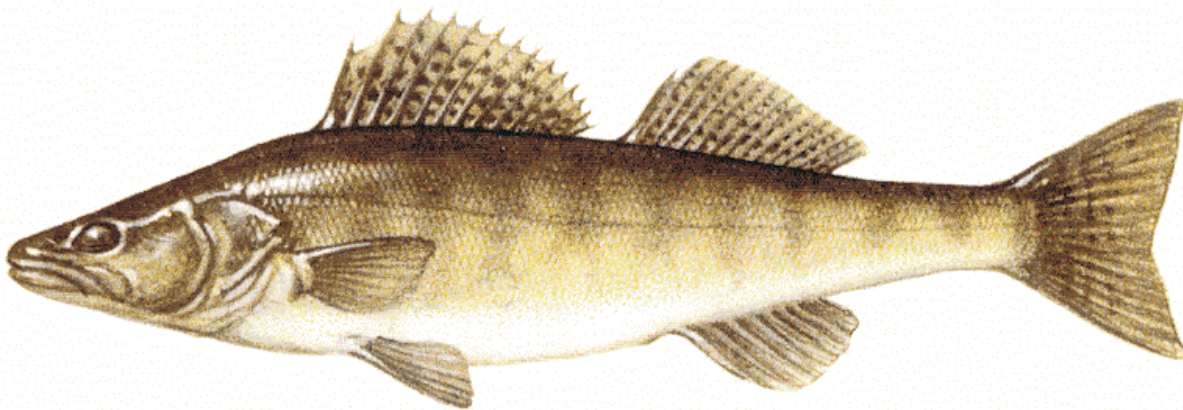
Stanoviště č. 2

Která z těchto ryb je candát?



E 8

okoun



A 9

candát



I 3

ježdík

Stanoviště č. 3

Který z těchto signálů označuje i vojenskou odbornost?



ostřelovač
správná odpověď

B 1



poslouchám

Y 5



rozumím

L 7



Stanoviště č. 4

Která z těchto větvíček je z lísky?

Správná odpověď: A 6 líska

Ostatní možnosti:

třešeň

buk

Stanoviště č. 5

Která z těchto rostlin je tymián?



bazalka

N 7



tymián

R 9



oregáno

L 5

Stanoviště č. 6

Která z těchto hub je jedovatá?



Muchomůrka růžovka

O 4



A 8

Muchomůrka zelená
správná odpověď



I 7

Žampion polní

Stanoviště č. 7

Která z těchto značek označuje autokempink?



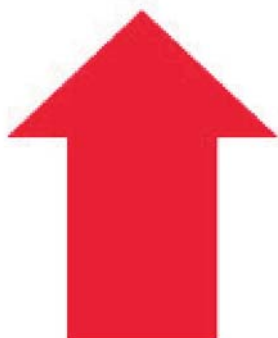
autokempink

Š 2



veřejné tábořiště

Ř 6



Z 3

hrad, zámek, tvrz

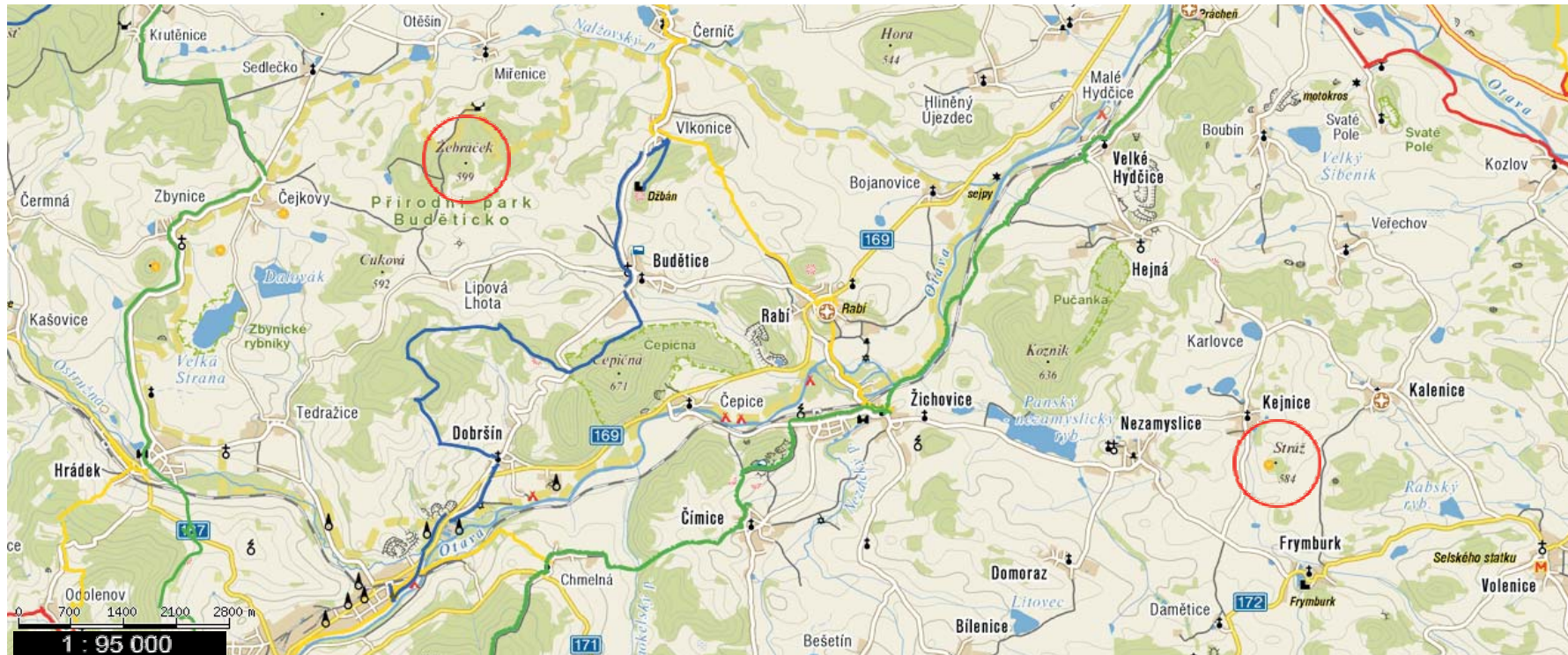
Stanoviště č. 8

Jaká je vzdálenost mezi kopci “Žebraček” a “Stráž”?
(Měřítko mapy: 1:95 000)

cca 160 km A 6

cca 12 km E 7 správná odpověď

cca 16 km I 8



Stanoviště č. 9

Nejvyšší chráněná krajinná oblast:

Beskydy

Z 4

Jeseníky

B 1 správná odpověď

Krkonoše

V 3

Stanoviště č. 10

Nejvyšší hora světa neleží na hranici :

Nepálu

A 6

Číny

T 5

Pakistánu

U 3 správná odpověď

Stanoviště č. 11

Největší výšky dorůstají tyto stromy:

Sekvoje

L 9 správná odpověď

Topoly

O 4

Smrky

M 9

Stanoviště č. 12

Při tepenném krvácení s přítomností cizího tělesa v ráně se tlakový obvaz přikládá

na kratší dobu

V 8

bez ohledu na přítomnost cizího tělesa
správná odpověď

E 1

až po odstranění cizího tělesa

I 2

Stanoviště č. 13

Kde se skrývá výraz “jelen”?

.---/./.-..././-.-.//

J 4 jelec

.---/./.-..././-..//

R 9 jelen

.---/./..././-..//

Z 7 jesen



Stanoviště č. 14

Který z těchto parohů patří jelenovi lesnímu?

Správná odpověď : A 5

Zbylé možnosti:

daněk evropský
los evropský